



ストップ温暖化

川崎市新エネルギー振興協会

事務局 TEL. 044-200-2313 (川崎市経済労働局内)
http://kawasaki-energy.net



相談会

太陽光発電

補助金

省エネ住宅

太陽の光で発電

するって本当ですか？

9月27日(日) 11:00-16:00

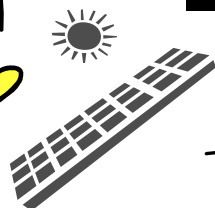
場所 麻生区役所ロビー・広場

主催 川崎市新エネルギー振興協会

先着30名様

エコバック進呈

先着100名様 お菓子釣り
(小学生以下限定)



太陽光パネル展示

太陽光発電補助金
無料相談受付

実物の展示と発電のデモ

一般住宅に設置される太陽光パネルを見て、触れて、体感することができます。



住まいの省エネ

模型・実験・体験

住まいの省エネについての模型と簡単な実験を体験することができます。



応援します！

私たちは『お母さん業界新聞』を応援します！

川崎市新エネルギー振興協会



小学生以下限定

お菓子釣り
先着100名様

eco 今できるエコな生活

<フードマイレージ>



フードマイレージを教科書通りに説明すると「食料の(= food) 輸送距離 (= mileage)」ということです。

つまり、食品の生産地と消費地が近ければフード・マイレージは小さくなり、遠くから食料を運んでくると大きくなります。

食料品を輸入に依存している日本は、フード・マイレージは高い国です。

基本的には「食料品は地産地消(生産地と消費地が近いこと)が望ましい」という考え方は、このフード・マイレージにも関係しているのです。

スーパーなどでは、地元産の野菜が売られています。また、無人の野菜販売所を多く見かけます。

私は、野菜は、地元産を探すように心がけています。(hiro)

休憩時間

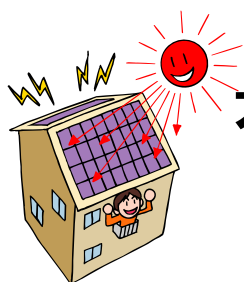
【ラベンダー ～心を和らげる～】

ラベンダーは万能オイルでアロマテラピーではもっともメジャーなエッセンシャルオイル。体に対しては、多く含まれる酢酸リナリルという成分が痛みを和らげると共に神経を鎮静させるといわれます。そのため頭痛など効きます。

またラベンダーは睡眠を改善するため不眠の場合はまずは使いたいもののひとつです。



考えよう 地球温暖化のこと
話し合おう 家族・友達・地域で
そして、はじめようエコな生活



太陽光発電システム

太陽光発電は、地球環境を考えた、
身近にできる・環境共生、
未来の子どもたちへの贈り物！！

「日本中のすべての屋根へ」をキャッチフレーズに太陽光発電は、次世代エネルギーとして注目されています。

また、国・川崎市の補助制度も充実し、普及しはじめています。

ただ、悪徳・悪質業者の被害も出ているようです。

信頼できる業者を選ぶことが大切です。

私ども団体が無料にてご相談いたしますので、お気軽にご連絡ください。

川崎市の補助金は、申請が補助予定件数に達したため、申請はキャンセル待ちとして受付を行っております。現在、追加募集について検討しております(9月5日現在)。←当協会では最新情報があります。

【会員企業一覧】

地区	会員企業
川崎区	トヨオカ電気(株)
	(株)パシフィックコーストインダストリー
幸区	(株)カワデン
中原区	(株)イズズ
	(株)光陽電業社
	(有)コモリ
高津区	(株)鈴徳
	(有)インテリアコア
	東京電力(株)川崎支社
宮前区	高橋工務店
	ロコビルダー
多摩区	(株)ゼネックス